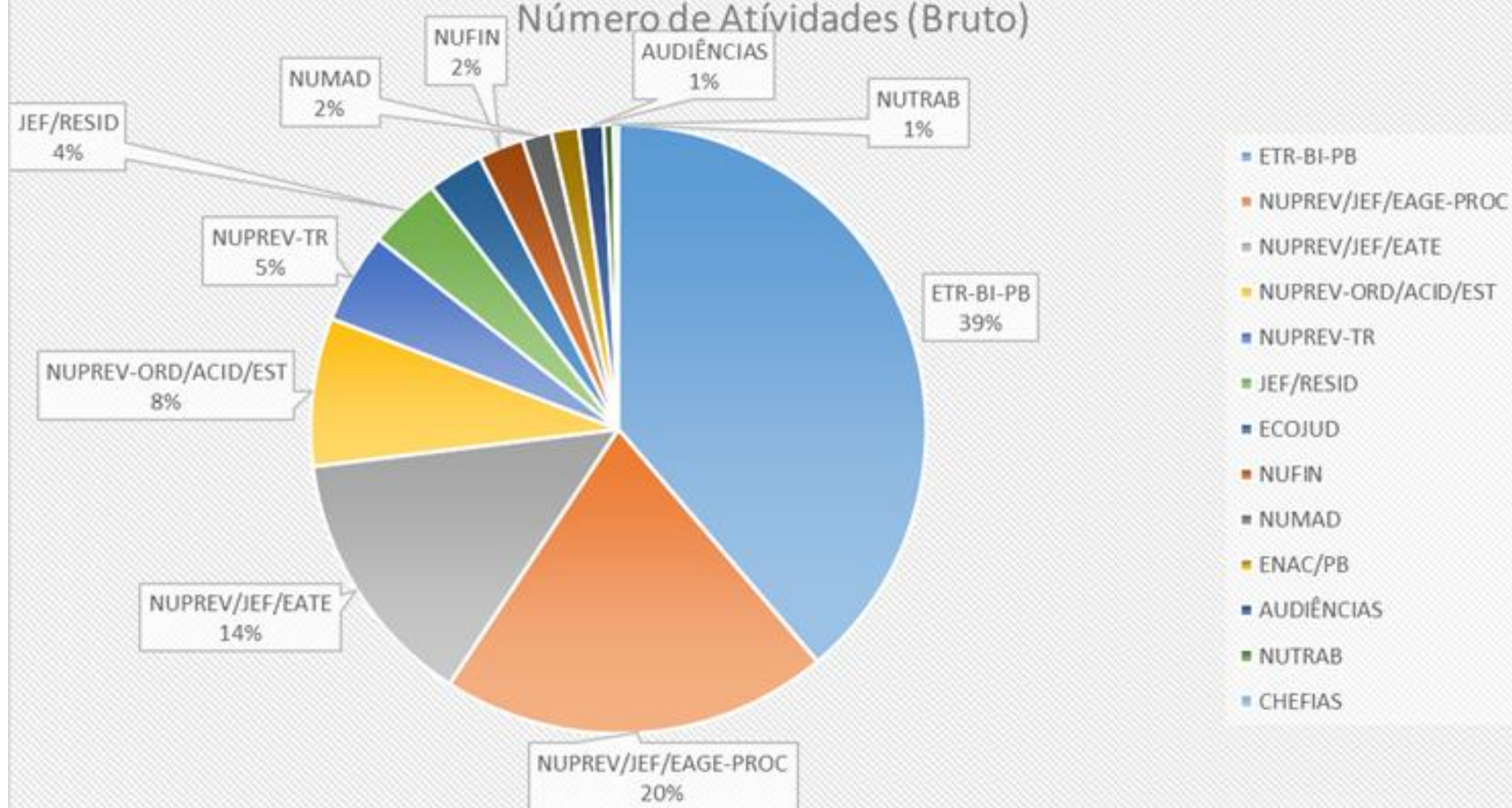


RELATÓRIO DE ATIVIDADES - NÚMEROS BRUTOS - COM ATIVIDADES REPETITIVAS

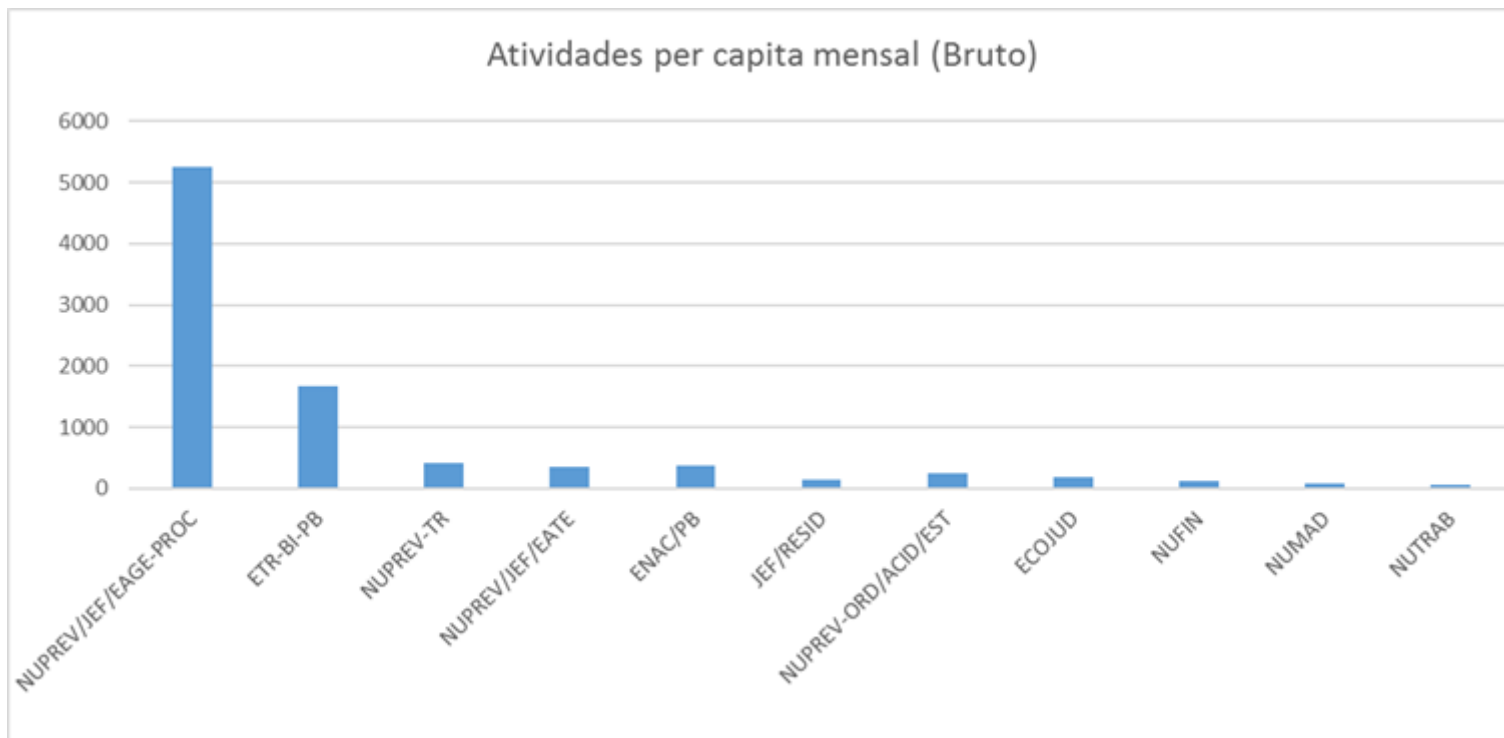
| | Setor | Número de Atividades (Bruto) |
|----|----------------------|------------------------------|
| 1 | ETR-BI-PB | 9984 |
| 2 | NUPREV/JEF/EAGE-PROC | 5258 |
| 3 | NUPREV/JEF/EATE | 3550 |
| 4 | NUPREV-ORD/ACID/EST | 2025 |
| 5 | NUPREV-TR | 1243 |
| 6 | JEF/RESID | 995 |
| 7 | ECOJUD | 759 |
| 8 | NUFIN | 617 |
| 9 | NUMAD | 395 |
| 10 | ENAC/PB | 370 |
| 11 | AUDIÊNCIAS | 334 |
| 12 | NUTRAB | 134 |
| 13 | CHEFIAS | 63 |
| | Total Geral | 25727 |

Número de Atividades (Bruto)



RELATÓRIO MENSAL DE ATIVIDADES PER CAPITA - NÚMEROS BRUTOS - COM ATIVIDADES REPETITIVAS

| | Setor | Atividades per capita mensal (Bruto) |
|----|----------------------|---|
| 1 | NUPREV/JEF/EAGE-PROC | 5258 |
| 2 | ETR-BI-PB | 1664 |
| 3 | NUPREV-TR | 414,3 |
| 4 | NUPREV/JEF/EATE | 355 |
| 5 | ENAC/PB | 370 |
| 6 | JEF/RESID | 142,1 |
| 7 | NUPREV-ORD/ACID/EST | 253,1 |
| 8 | ECOJUD | 189,8 |
| 9 | NUFIN | 123,4 |
| 10 | NUMAD | 79,0 |
| 11 | NUTRAB | 67 |



ESTATÍSTICAS DA ESTADUALIZAÇÃO - ATIVIDADES - AVALIAÇÃO LÍQUIDA - SEM AS ATIVIDADES MERAMENTE REPETITIVAS - NOVEMBRO DE 2018

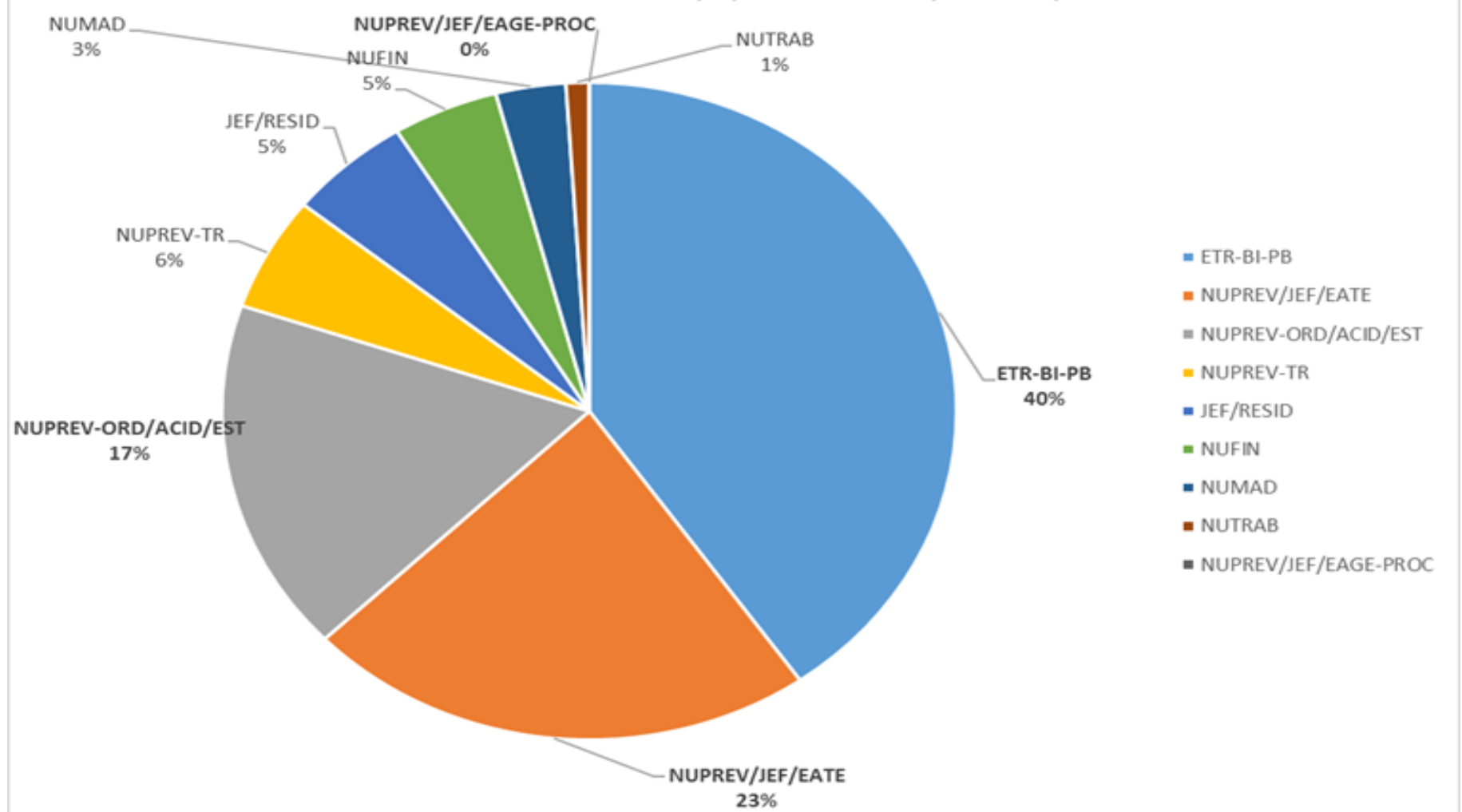
RELATÓRIO MENSAL DE ATIVIDADES - VALORES BRUTOS E ATIVIDADES REPETITIVAS

| | Setor | Número de Atividades (Bruto) | Atividades Repetitivas |
|----|----------------------|---------------------------------|------------------------|
| 1 | ETR-BI-PB | 9984 | 6977 |
| 2 | NUPREV/JEF/EAGE-PROC | 5258 | 5258 |
| 3 | NUPREV/JEF/EATE | 3550 | 1867 |
| 4 | NUPREV-ORD/ACID/EST | 2025 | 726 |
| 5 | NUPREV-TR | 1243 | 824 |
| 6 | JEF/RESID | 995 | 591 |
| 7 | NUFIN | 617 | 268 |
| 8 | NUMAD | 395 | 165 |
| 9 | AUDIÊNCIAS | 334 | 0 |
| 10 | NUTRAB | 134 | 58 |

RELATÓRIO MENSAL DE ATIVIDADES - NÚMEROS LÍQUIDOS - SEM ATIVIDADES REPETITIVAS

| | Setor | Saldo de Atividades (líquido / sem repetitivas) |
|---|----------------------|--|
| 1 | ETR-BI-PB | 3007 |
| 2 | NUPREV/JEF/EATE | 1683 |
| 3 | NUPREV-ORD/ACID/EST | 1299 |
| 4 | NUPREV-TR | 419 |
| 5 | JEF/RESID | 404 |
| 6 | NUFIN | 349 |
| 7 | NUMAD | 230 |
| 8 | NUTRAB | 76 |
| 9 | NUPREV/JEF/EAGE-PROC | 0 |

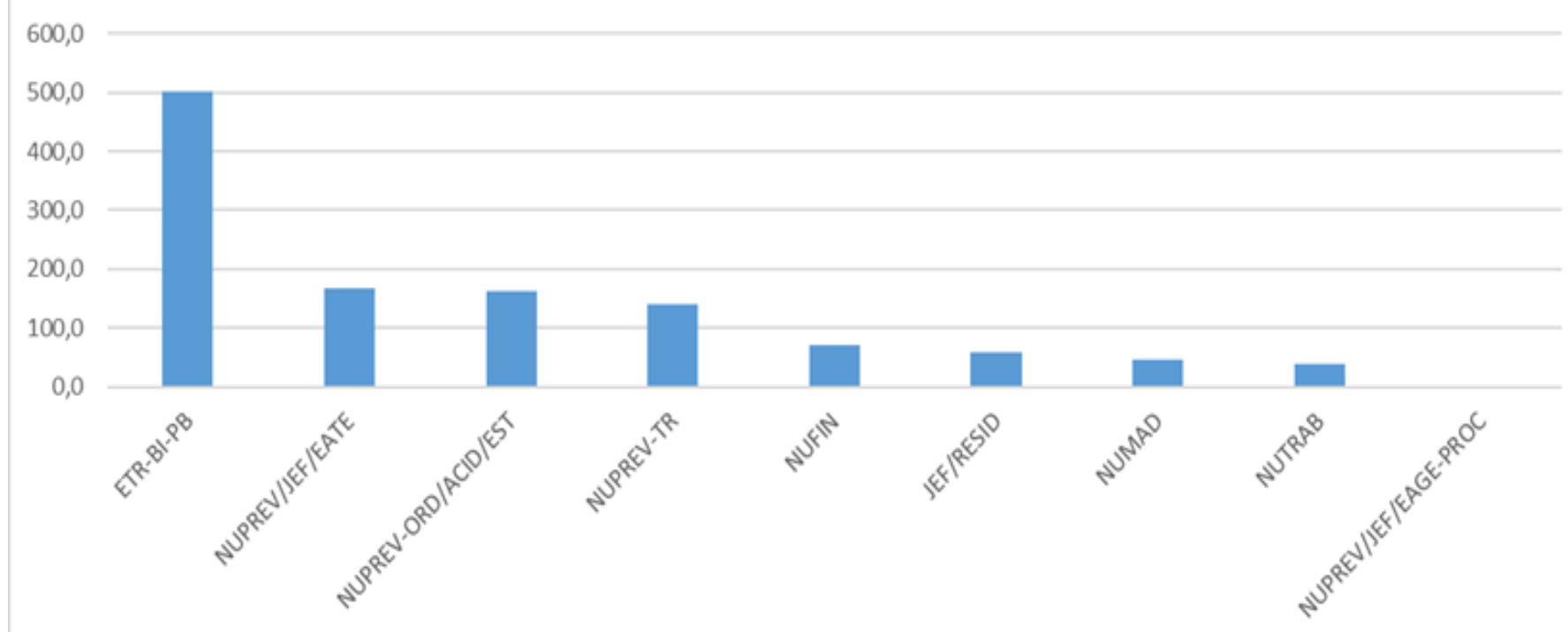
Saldo de Atividades (líquido / sem repetitivas)



RELATÓRIO MENSAL DE ATIVIDADES PER CAPITA - NÚMEROS LÍQUIDOS - SEM ATIVIDADES REPETITIVAS

| | Setor | Atividades per capita (mensal) - sem as repetitivas |
|---|----------------------|--|
| 1 | ETR-BI-PB | 501,2 |
| 2 | NUPREV/JEF/EATE | 168,3 |
| 3 | NUPREV-ORD/ACID/EST | 162,4 |
| 4 | NUPREV-TR | 139,7 |
| 5 | NUFIN | 69,8 |
| 6 | JEF/RESID | 57,7 |
| 7 | NUMAD | 46,0 |
| 8 | NUTRAB | 38,0 |
| 9 | NUPREV/JEF/EAGE-PROC | 0 |

Atividades per capita (mensal) - sem as repetitivas



RELATÓRIO MENSAL DE TAREFAS - NOVEMBRO DE 2018

| | Setor | Número de Tarefas |
|----|---------------------|-------------------|
| 1 | ETR-BI-PB | 9755 |
| 2 | NUPREV/EAGE-PROC | 5378 |
| 3 | NUPREV/EATE | 3535 |
| 4 | NUPREV-ORD/ACID/EST | 1729 |
| 5 | JEF/RESID | 898 |
| 6 | ECOJUD | 810 |
| 7 | NUPREV-TR | 739 |
| 8 | NUFIN | 471 |
| 9 | AUDIÊNCIAS | 383 |
| 10 | ENAC/PB | 373 |
| 11 | NUMAD | 267 |
| 12 | NUTRAB | 84 |
| 13 | NUCOB | 68 |
| 14 | CHEFIA-PF/PB | 27 |
| 15 | CHEFIA-PSF/CGE | 22 |
| | Total Geral | 24539 |

Eduardo de Albuquerque Costa

Procurador-Chefe da Procuradoria Federal no Estado da Paraíba
Matrícula nº 1437020 – Tel: (83) 3208-6800

Advocacia-Geral da União
Procuradoria-Geral Federal
Procuradoria Federal no Estado da Paraíba

